

Next Touch Coffee

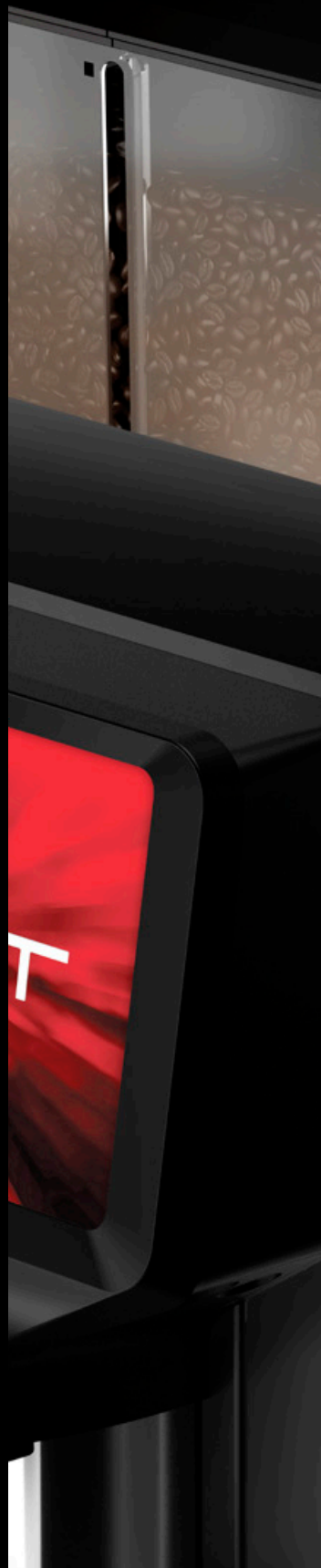
Un prodotto
Rancilio Group

NEXT
TOUCH
COFFEE

FILL UP
YOUR CUP



ITALIANO





FILL UP YOUR CUP

Egro Next Touch Coffee eroga caffè di qualità superiore, preparato dal chicco alla tazza, garantendo prestazioni costanti e affidabilità anche sul lungo periodo. Offre massima flessibilità grazie a un sistema a 4 tramogge caffè, opzioni modulari personalizzabili e soluzioni IoT. Raccomandata per consumi medi di 200 tazze di caffè al giorno, Egro Next Touch Coffee risponde alle esigenze di ristoranti self-service, supermercati, stazioni di servizio, fast-food, e di tutti i locali che servono caffè filtro.

EROGAZIONE GIORNALIERA
CONSIGLIATA:

x200

TAZZE AL GIORNO

HIGHLIGHTS



1

CAFFÈ

4 Tramogge caffè

4 tipi di caffè sempre a disposizione per creare fino a 10 miscele diverse.

Qualità premium

Caffè filtro preparato all'istante, dal chicco alla tazza, anche in caraffe da 1 litro in un ciclo.

2

BUSINESS

Benefici per il tuo business

Con Next Touch Coffee prepari solo il caffè che devi servire, senza sprechi e senza tempi di recupero tra un'erogazione e l'altra.

3

INTERFACCIA

Touchscreen HD da 10.1"

Scorri, sfoglia e seleziona: il menu è intuitivo, proprio come quello di uno smartphone, con tutte le preferenze e il tuo caffè preferito sempre a portata di mano.

4

PULIZIA

Facile da pulire

Programma di lavaggio automatico e cicli di risciacquo.

TECNOLOGIA SVIZZERA E QUALITÀ IN TAZZA

Tutto l'aroma e il gusto del tuo caffè preferito, perfettamente macinato e preparato in pochi secondi, dal chicco alla tazza.

4 TRAMOGGE CAFFÈ

Con il sistema a 4 tramogge hai 4 tipi di caffè sempre pronti, con la possibilità di creare fino a 10 miscele diverse. Le tramogge sono dotate di serratura.

4x
1 kg / 2.2 lb

CAPACITÀ TRAMOGGIA CAFFÈ



PERFORMANCE

Puoi preparare un ottimo caffè in velocità e in diversi formati, senza tempi di recupero tra un'erogazione e l'altra.

x75

BEVANDE ALL'ORA
(0.5 L / 16 OZ)

0.6 l /
20 oz.

DI CAFFÈ PRONTO
IN MENO DI 70 SECONDI

1 l /
33.8 oz.

CAPACITÀ BOILER CAFFÈ

USCITA CAFFÈ LATO SINISTRO

Su richiesta, Egro Next Touch Coffee può essere equipaggiata con l'uscita caffè sul lato sinistro, per lavorare in comodità con caraffe da 1 litro.

GRUPPO EROGATORE IN ACCIAIO INOX

Il gruppo erogatore in acciaio inox è disponibile con camera di erogazione da 22 grammi.

E SELF-ADJUSTING GRINDER

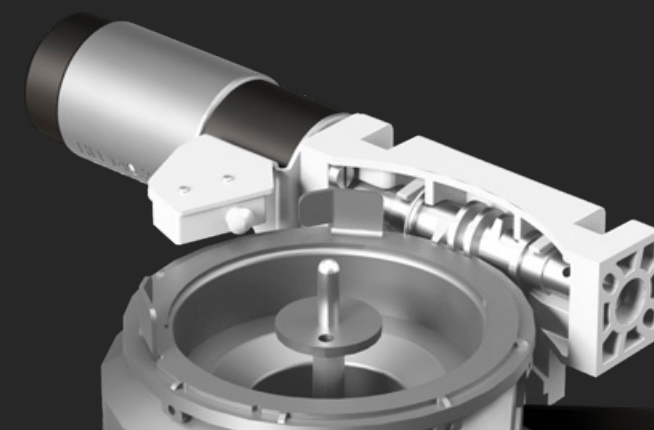
Il Self-Adjusting Grinder (SAG) è il sistema di macinatura intelligente, in grado di correggere in tempo reale eventuali alterazioni della qualità del caffè e garantire una macinatura eccellente e un'erogazione costante, tazza dopo tazza.

MACINE PIANE IN ACCIAIO INOX

Le macine in acciaio inox rivestite in titanio offrono una macinatura di qualità premium e massima precisione.

54 mm

DIAMETRO MACINE



INTERFACCIA SMART

INTERFACCIA TOUCHSCREEN

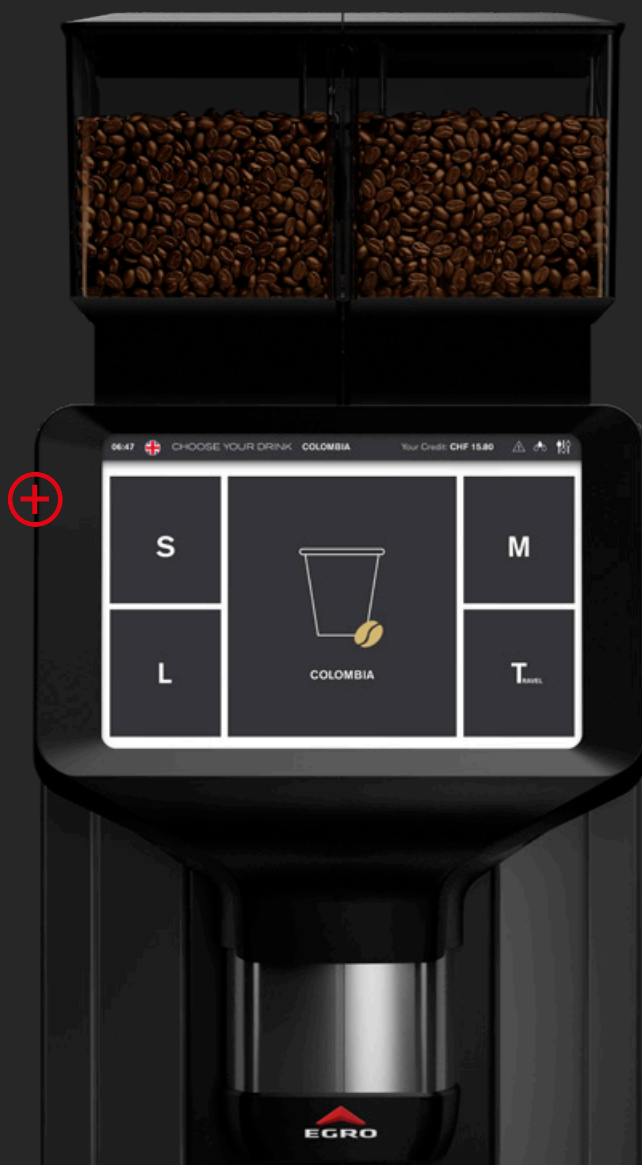
L'interfaccia touchscreen HD da 10,1" è semplice, intuitiva e totalmente personalizzabile.

x10

MENU IN 10 LINGUE

MULTI-DRINK

Multi-Drink guida l'operatore nella creazione di ogni ricetta. È facile selezionare il caffè, dosare le quantità, impostare il tempo di pre-infusione e regolare il formato di ogni bevanda da erogare.



TRE LIVELLI DI ACCESSO

I tre menu dedicati di Next Touch Coffee offrono a baristi, manager e tecnici la migliore esperienza d'uso in base alle rispettive esigenze.

EASY SWITCH

Personalizza menu diversi e attivali rapidamente per avere la configurazione ideale in ogni momento della giornata, per ogni situazione e per ogni tipo di servizio.

MODALITÀ CODA

Le bevande selezionate vengono memorizzate in coda. L'elenco può essere aggiornato in qualunque momento modificando le priorità delle ordinazioni, annullando gli ordini o inserendone di nuovi.

CONTATORI

I contatori permettono di visualizzare il numero di bevande erogate, i ricavi generati, le statistiche SAG e le informazioni relative ai cicli di lavaggio.

MULTIMEDIA

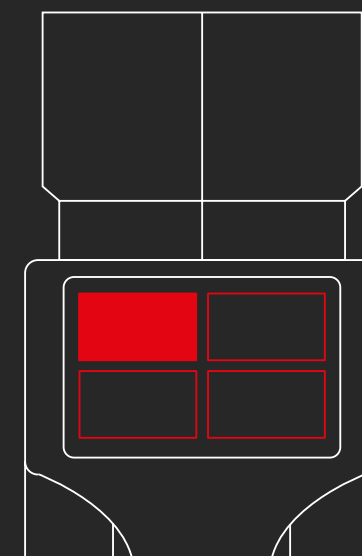
Si possono caricare immagini e video per personalizzare lo schermo touchscreen, visualizzabili anche durante l'erogazione.

iBUTTON

iButton offre informazioni extra sul prodotto selezionato, come il valore nutrizionale e l'origine degli ingredienti.

MODALITÀ SELF-SERVICE

I clienti possono preparare le bevande in autonomia, senza l'assistenza dello staff.



DESIGN ED ERGONOMIA

Egro Next Touch Coffee è una macchina per caffè elegante, ergonomica e altamente funzionale, caratterizzata da linee morbide e pulite e superfici resistenti ai graffi. La cornice del display è in alluminio colorato di nero e richiama l'estetica moderna del corpo macchina.

DESIGN COMPATTO

30cm / 12in

LARGHEZZA CORPO MACCHINA

AUTOMATIC SPOUT

Questa opzione permette di regolare in automatico l'altezza del beccuccio di erogazione in base alla bevanda selezionata e al tipo di tazza in uso. Il beccuccio è facile da rimuovere per agevolare la pulizia.



GRIGLIA IN ACCIAIO INOX

Nella versione self-service, la griglia poggiategge in acciaio evidenzia il posizionamento ideale di ogni tazza sotto al beccuccio di erogazione.

LUCI A LED

Massimo comfort visivo grazie alle luci a LED che illuminano l'area di lavoro.



ADD-ON

VANTAGGI

Espandi il tuo business con l'offerta di moduli esterni.

GUM

Contenitore esterno per la raccolta dei fondi di caffè.

SISTEMI DI PAGAMENTO

Scopri la massima flessibilità con una vasta scelta di sistemi di pagamento disponibili.



LAVAGGIO E MANUTENZIONE



LAVAGGIO

Un ciclo di lavaggio guidato, semplice e veloce, permette di mantenere elevati standard di pulizia e igiene.



FACILE ACCESSO A TUTTE LE COMPONENTI

L'accesso veloce a tutte le principali componenti interne facilita le operazioni di manutenzione e assicura la massima affidabilità.

CICLO DI RISCIAQUO

Il ciclo di risciacquo si avvia in automatico al termine dell'ultima erogazione, dopo un intervallo di tempo programmato dall'utente.

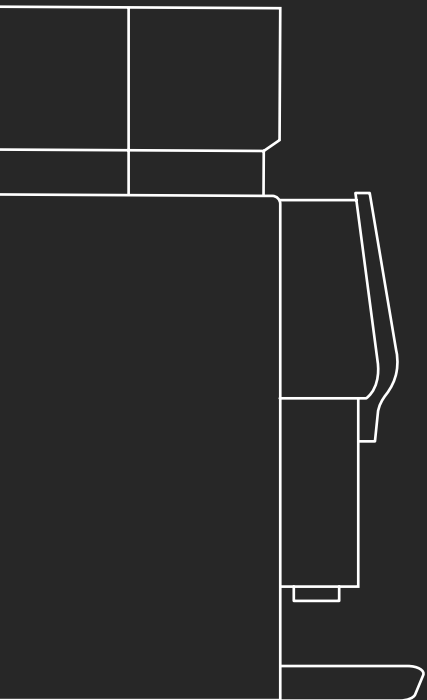
E DURA BREW

Il gruppo erogatore è equipaggiato con Dura Brew, il sistema di chiusura ermetica che riduce le spese di manutenzione e i costi complessivi di utilizzo della macchina.

PORTA USB

Next Touch Coffee è dotata di una porta USB per trasferire dati tecnici e caricare immagini e video.

CONNECT



SISTEMA DI TELEMETRIA

Connect: il sistema di telemetria per configurare i prodotti, controllare le statistiche e garantire una funzionalità ottimale.

PRONTO A CONNETTERSI

Connect è il sistema di telemetria che permette agli utenti di monitorare da remoto tutte le operazioni eseguite da una singola macchina superautomatica o da un intero parco macchine. Grazie a Connect, è possibile configurare le impostazioni preferite per le diverse bevande, analizzare le statistiche dei consumi e visualizzare i messaggi relativi all'assistenza tecnica e alla manutenzione.

VANTAGGI



1

CONTROLLO IN TEMPO REALE



2

RIDUZIONE COSTI DI ASSISTENZA TECNICA



3

MIGLIORA IL TUO BUSINESS



4

MANUTENZIONE PREDITTIVA



5

AMBIENTE CLOUD



6

AVVISI



7

SEMPRE CONNESSO



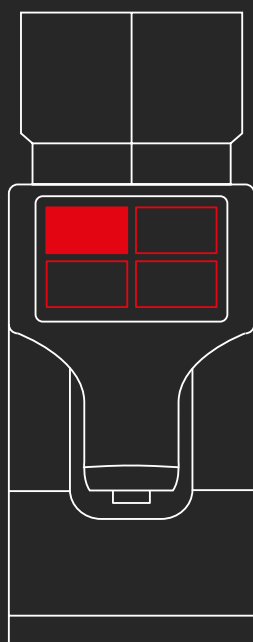
8

STATISTICHE DEI CONSUMI

NEXT TOUCH COFFEE: SPECIFICHE TECNICHE

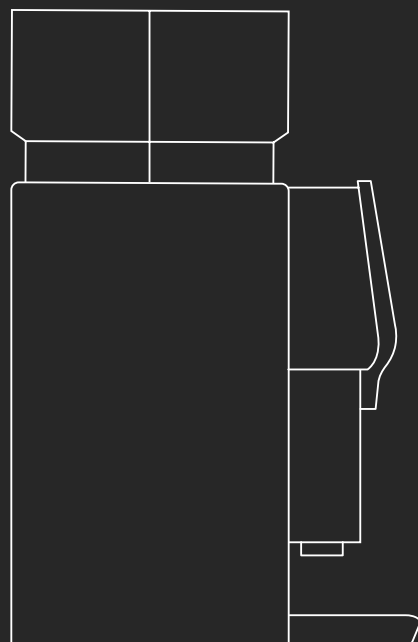
NEXT
TOUCH COFFEE

FRONTE



300 mm / 11.8 in

LATO



580 mm / 22.8 in

900 mm / 35.4 in

PERFORMANCE

PRODUZIONE GIORNALIERA CONSIGLIATA
200 Tazze
LIVELLO DI RUMOROSITÀ DURANTE L'USO
<70 db

PANNELLO
OPERATIVO

INTERFACCIA
Touchscreen
LINGUE DISPONIBILI
10

NUMERO DI BEVANDE
PER SCHERMATA
16

CAFFÈ

CAMERA DI EROGAZIONE
22 g
MACININO
Self-Adjusting Grinder (SAG)
CAPACITÀ TRAMOGGIA CAFFÈ IN GRANI
1 kg / 2.2 lb cad

DIMENSIONI
CORPO MACCHINA

L × P × A
300 × 580 × 900 mm
11.8 × 22.8 × 35.4 in

PESO
60 kg / 132.2 lb

POTENZA

POTENZA TOTALE
3.1 kW
FREQUENZA
50-60 Hz

VOLTAGGIO
1N 220-240V

BOILER

CAPACITÀ
1 l / 33.8 oz. / 0.22 gal UK / 0.26 gal US

OPTIONAL

+ Automatic spout
+ Uscita caffè lato sinistro
+ Scivolo per raccolta fondi caffè sotto il bancone
+ Serratura per cassetto fondi caffè
+ Indicatore per posizionamento tazze

GUM

L × P × A
300 × 365 × 136 mm
11.8 × 14.4 × 5.4 in

CAPACITÀ
0.10 kW

VOLTAGGIO
24V

ALTRO

+ SISTEMI DI PAGAMENTO



rancioliogroup.com



an Ali Group company



The Spirit of Excellence